



# Akuport M2

- Punktsuchanzeige (Leuchtbalkenanzeige im Griffel)
- Spreizung der Skala (Testpunktregler)
- PC-Anschluß
- Über Seminarangebote, Software und Resonanztestsätze und Lehrmaterial informieren Sie sich bitte in unseren separaten Unterlagen
- Das EAV-Diagnosegerät ist für das tägliche Arbeiten konzipiert. Das große Zeigerinstrument, der leistungsstarke Akku und der individuelle Hautabgleich sind wichtige Eigenschaften, die dem Therapeuten ein uneingeschränktes Arbeiten ermöglichen.
- Durch die Option der Mundstrommessung wird der Einsatzbereich ausgedehnt.
- Das Akuport M2 kann in jede Therapieform eingegliedert werden.
- Durch die Kombination mit Software und/oder Bioresonanz bietet sich ein durchdachtes Konzept.

## Besonderheiten Akuport M2

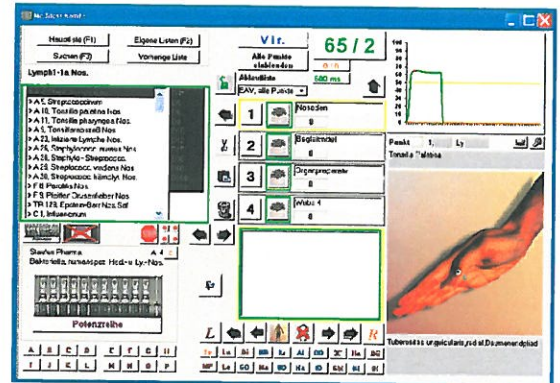
- Zeigerinstrument
- Akkubetrieb ca. 40 Std. / Daueranwendung
- Hautfeuchtigkeitsabgleich
- Garantie: 2 Jahre

## Zubehör Akuport M2

- 2 Handelektroden
- 2 Verbindungskabel (rot, schwarz)
- Huckepackkabel
- Testwabe
- Meßgriffel
- 2 Meßspitzen
- Ladegerät
- Bedienungsanleitung

## Optional

- erweiterbar mit Bioresonanz/Retec-Geräten
- erweiterbar mit EAV-Softwareprogrammen
- Mundstrommessung ( $\mu\text{A}/\text{mV}$ )
- Meßstreckenumschalter
- weiteres Zubehör



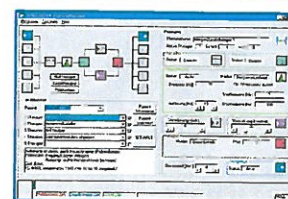
Softwareprogramm  
Meditest Light



Standardzubehör



Opto-Point



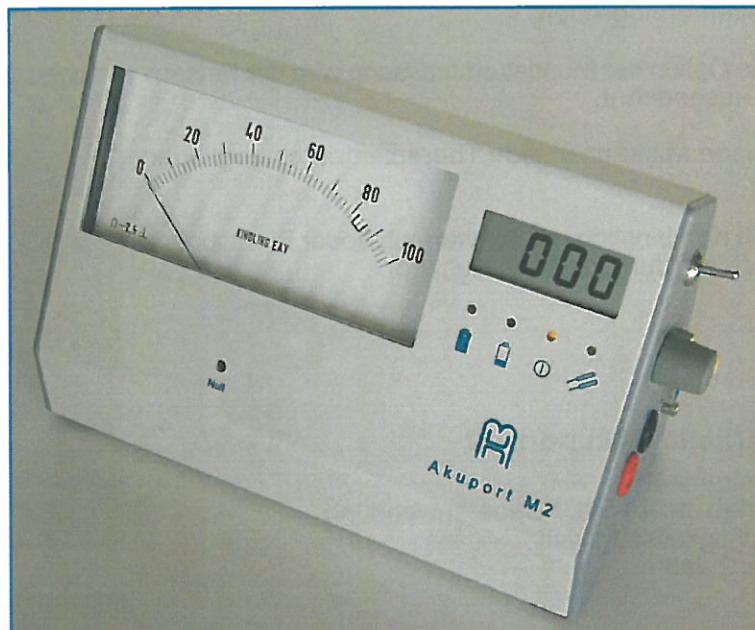
Retec-Software



Retec-Gerät

## Funktionsdiagnostik in der Elektroakupunktur nach Voll mit dem Akuport M2

Das handliche mit voll elektronischer Ladeinheit ausgerüstete **Akuport M2** überzeugt durch die klare Anordnung der Bedienelemente. Der diagnostische Schwerpunkt beinhaltet die Erweiterungsmöglichkeit zur galvanischen Mundstrommessung. Das in der Oberklasse einzustufende Diagnosegerät wurde durch seine elektronische Feinabstimmung für den täglichen Praxiseinsatz konzipiert.



Abmessungen: BxTxH: 205 x 85 x 130 mm, Gewicht: ca. 1000 g

### Geräteeigenschaften

- großes Zeigerinstrument
- gleichzeitige Digitalanzeige (LCD)
- leistungsstarker, festeingebauter Akku
- Automatic-Ladegerät
- Akkuanzeige und Betriebsanzeige
- akustische und optische Punktsucheinrichtung
- austauschbare Meßspitzen
- akustische Meßwertdarstellung mit Lautstärkeregler
- individueller Hautfeuchtigkeitsabgleich
- große Wabe mit unterschiedlichen Lochgrößen

### Ihr Ansprechpartner

MBA-GmbH  
Lindenstraße 1  
D-65555 Limburg/Offheim  
Tel. 0 64 31 / 92 17 90-0  
Fax 0 64 31 / 92 17 90-89  
e-mail: mba@teliko.net  
www.mba-gmbh.de